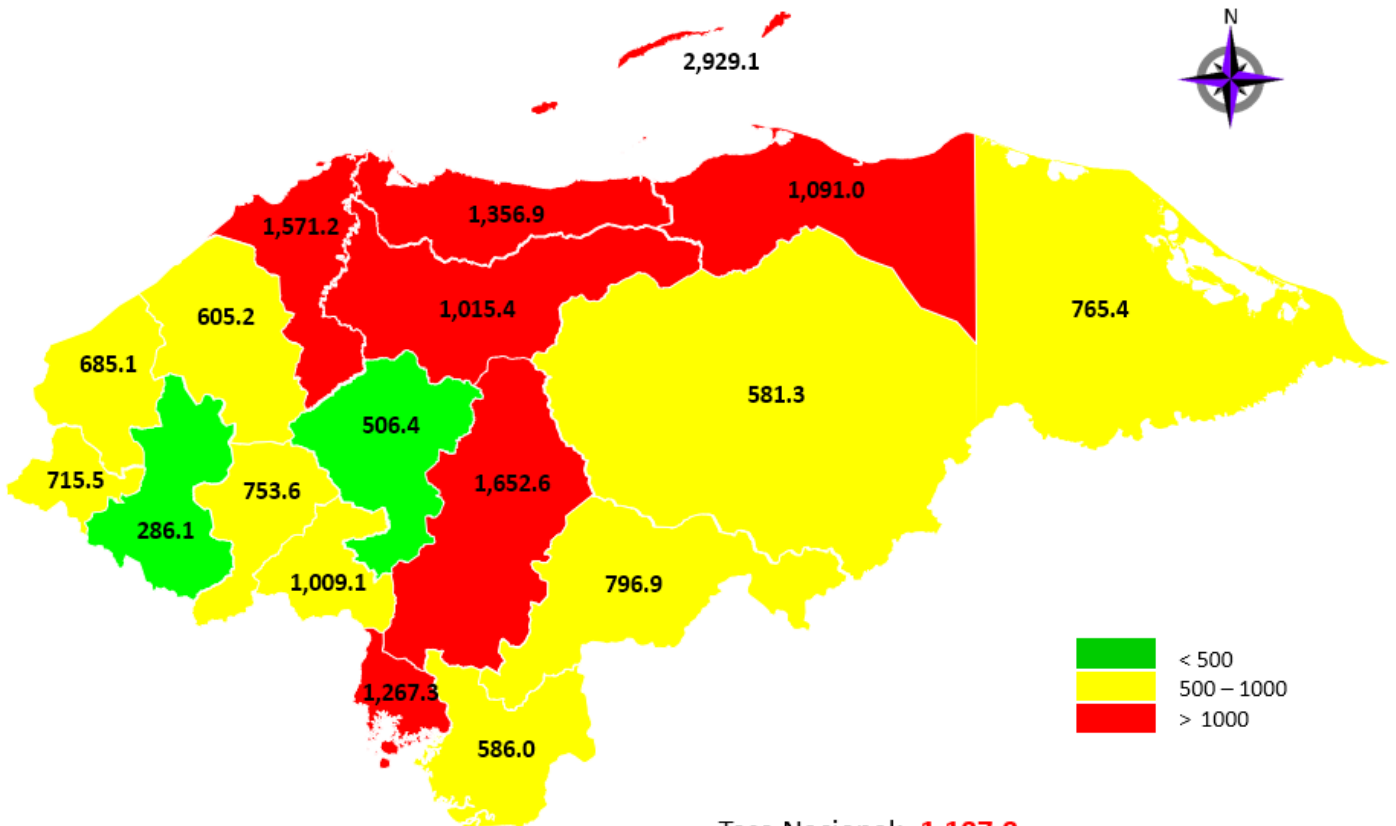




## Situación Nacional del COVID-19

MUESTRAS PROCESADAS	POSITIVOS ACUMULADOS	RECUPERADOS ACUMULADOS	FALLECIDOS ACUMULADOS
<b>252,381</b>	<b>103,239</b>	<b>44,915</b>	<b>2,839</b>

Incidencia de Covid-19 por departamento según por 100,000 habitantes.



## INFORME DE CASOS COVID-19 DEL 16 DE NOVIEMBRE DEL 2020

MUESTRAS  
PROCESADAS  
**555**

POSITIVOS  
**137**

RECUPERADOS  
**137**

FALLECIDOS  
**16**

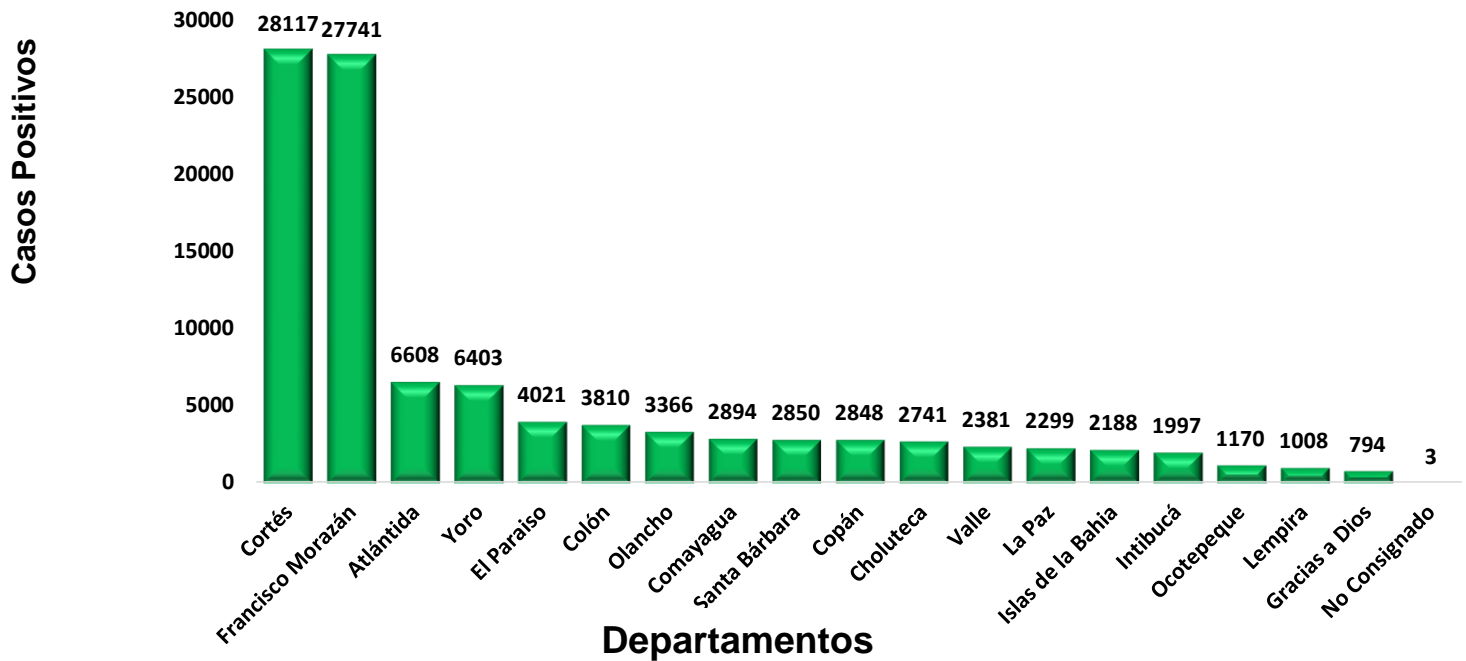
DEPARTAMENTO	POSITIVOS	RECUPERADOS	FALLECIDOS
Atlántida	11	44	7
Choluteca	5	0	0
Colón	44	0	0
Comayagua	0	0	1
Copán	21	0	0
Cortés	53	28	4
El Paraíso	0	0	0
Francisco Morazán	3	15	4
Gracias a Dios	0	0	0
Intibucá	0	0	0
Isla de la Bahía	0	0	0
La Paz	0	0	0
Lempira	0	13	0
Ocotepeque	0	8	0
Olancho	0	25	0
Santa Bárbara	0	0	0
Valle	0	4	0
Yoro	0	0	0
<b>TOTAL</b>	<b>137</b>	<b>137</b>	<b>16</b>

DEL TOTAL DE PACIENTES DIAGNOSTICADOS CON COVID-19 SE ENCUENTRA:

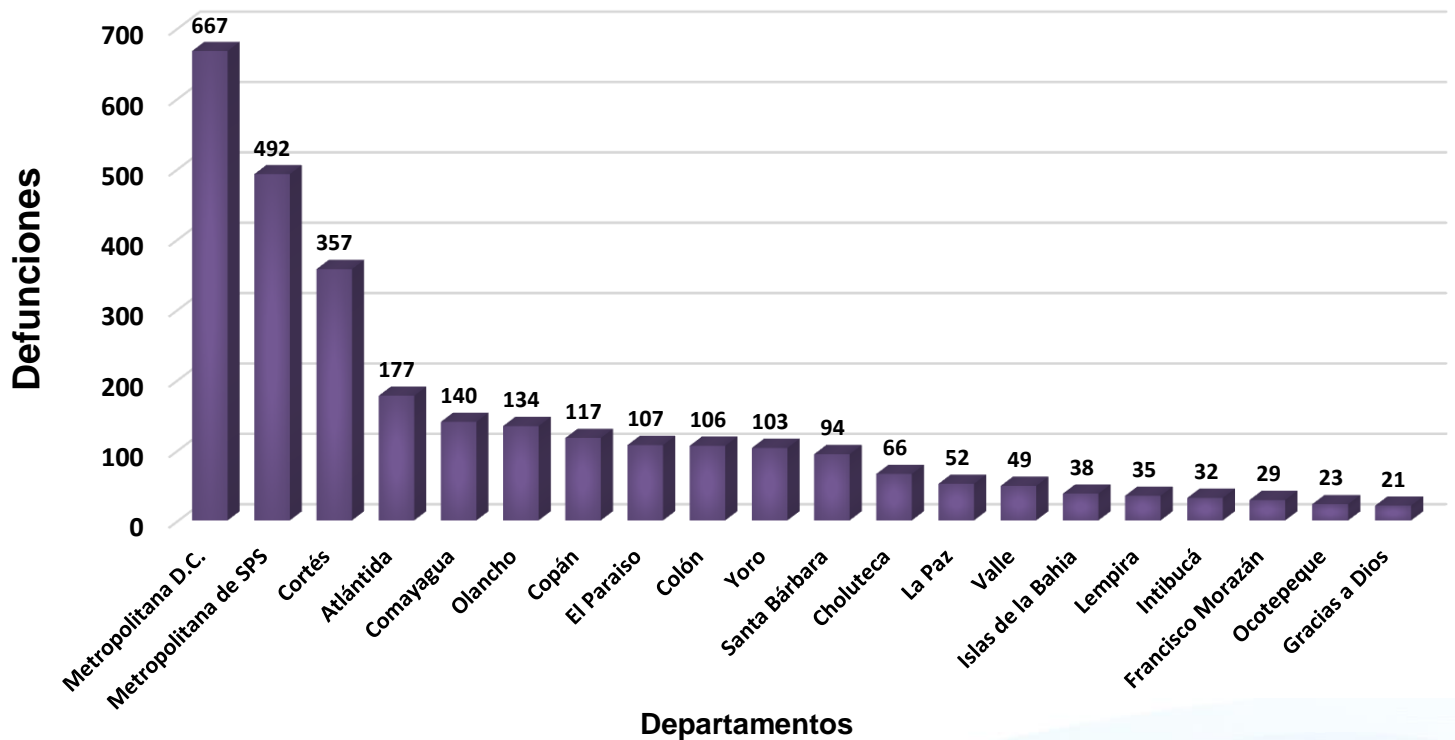
HOSPITALIZADOS	ESTABLES	CONDICIÓN GRAVE	UCI
<b>555</b>	<b>421</b>	<b>119</b>	<b>15</b>

LETALIDAD  
**2.7%**

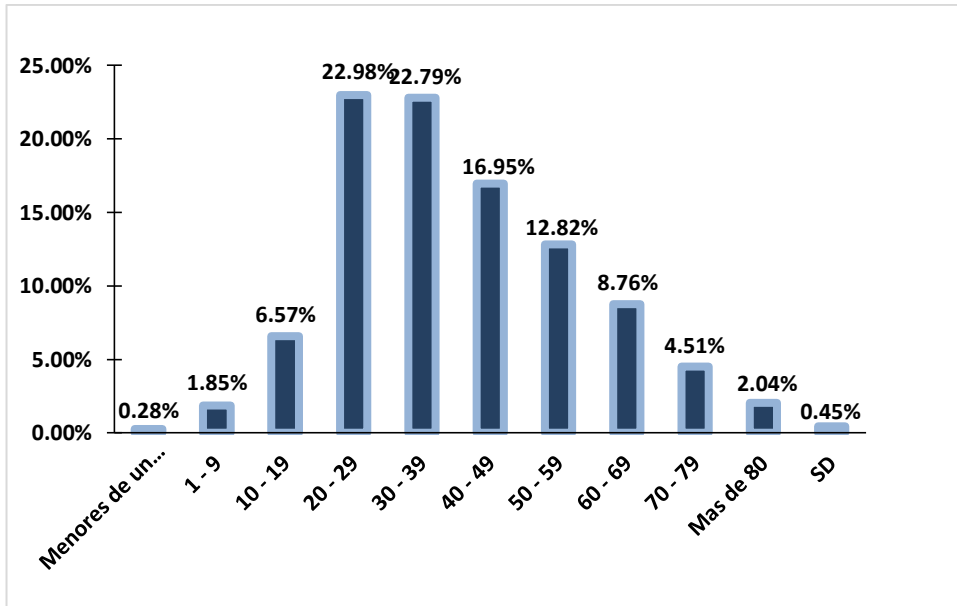
## Distribución de casos COVID-19 por Departamentos



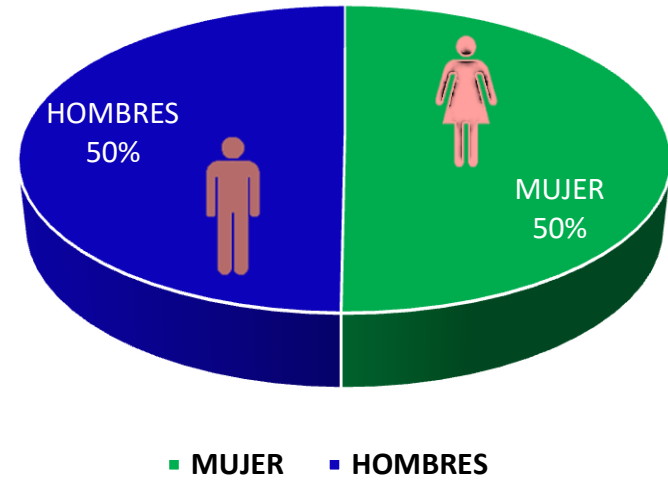
## Defunciones de COVID-19 por región sanitaria



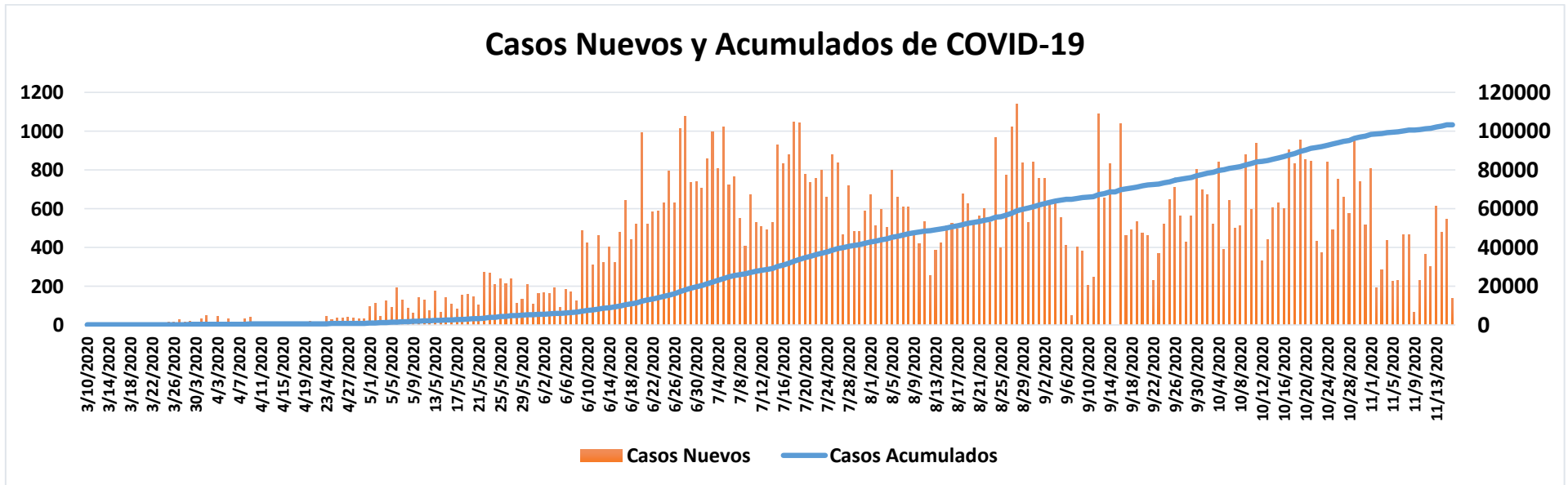
**Frecuencia de Casos Covid-19 por grupos de edad, hasta la Semana Epidemiológica 46.**



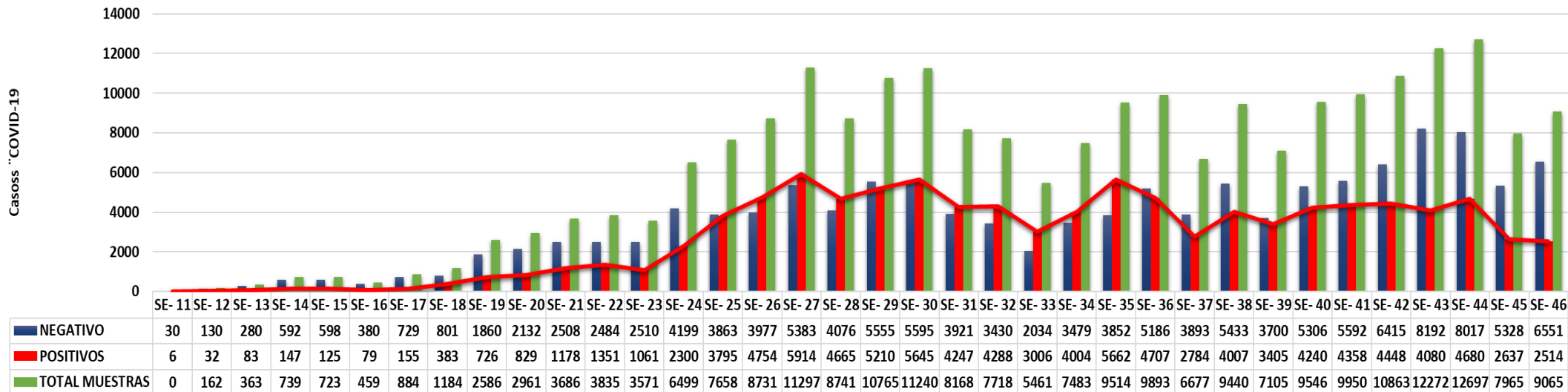
**Porcentaje de Casos Positivos COVID-19 por Sexo**



**Casos Nuevos y Acumulados de COVID-19**



Total de Muestras PCR Realizadas sin incluir Muestras Control por SE



Porcentaje de Positividad a Nivel Nacional

